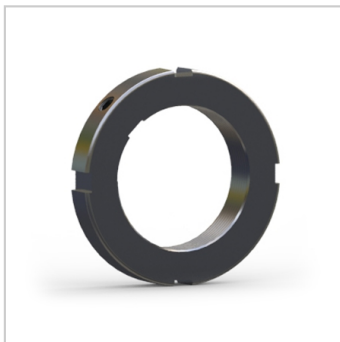
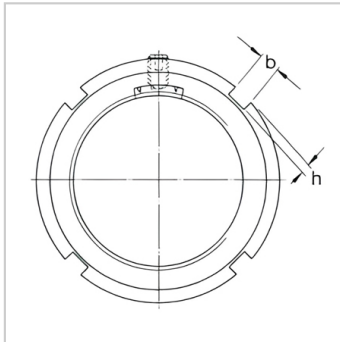
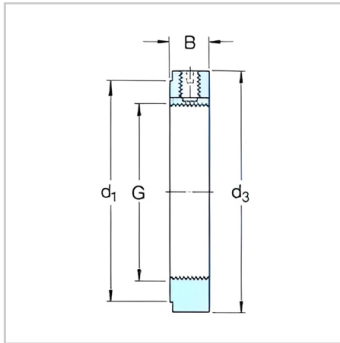


## 锁紧螺母

M 10 × 0,75-M 100 × 2-KMK11

### 参数信息:



### 尺寸:

G :	M 55 × 2
d :	69
d :	75
B :	13
b :	7
h :	3
轴向负荷承载能力静态 :	91.5
拧松扭矩 :	172
质量 :	0.19
型号 :	
锁紧螺母 :	KMK11
适用扳手 :	HN11
沉头螺钉 :	
尺寸 :	M8
建议锁紧扭矩 :	18

: